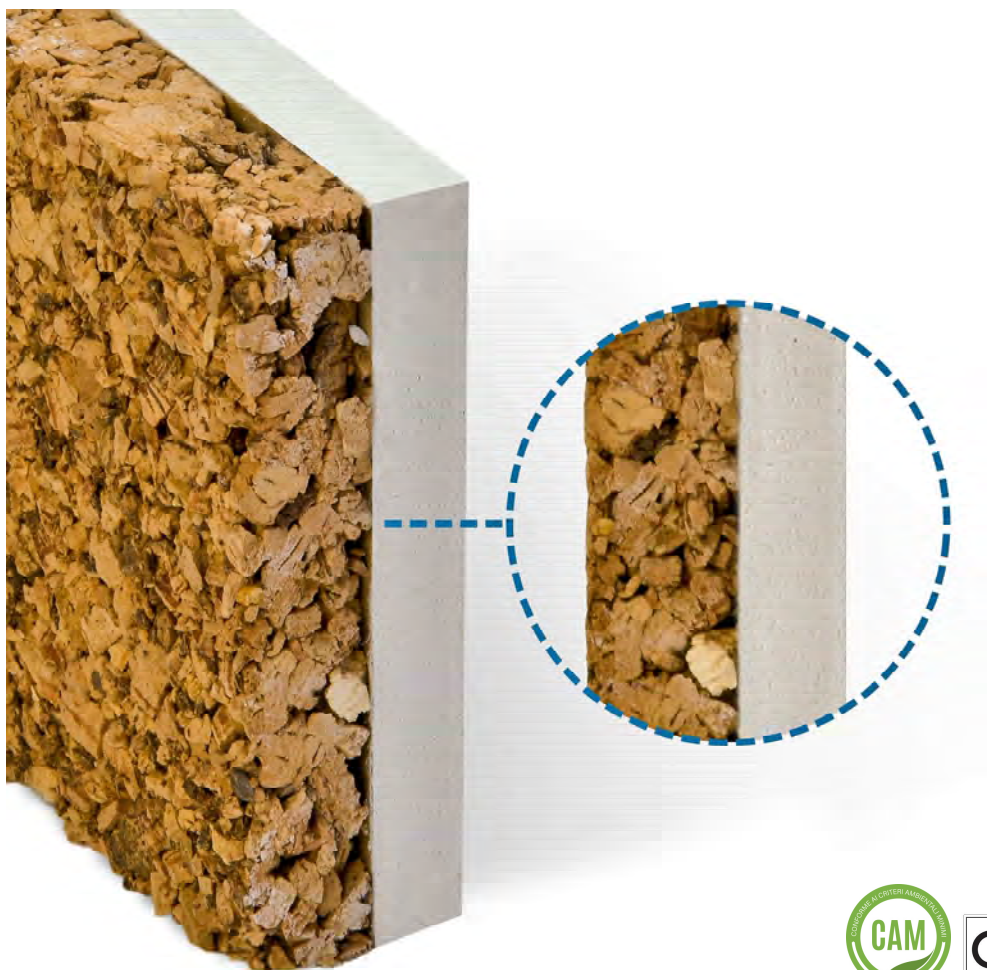


# K-TERM CORK



Lastra in gesso rivestito accoppiata con un pannello isolante di sughero biondo, in spessore variabile.



## APPLICAZIONI



PAVIMENTO



CONTRO-SOFFITTI



TETTO



PARETE



IMPIANTI IN GENERALE

## CARATTERISTICHE TECNICHE

Dimensioni lastra standard	<b>1200 x 2000 x 12,5 mm</b>
Cartongesso idro	<b>1200 x 2000 x 12,5 mm</b>
Cartongesso con barriera al vapore (alluminio)	<b>1200 x 2000 x 12,5 mm</b>
Reazione al fuoco dell'isolante norma EN13501-1	<b>Euroclasse A2</b>
Densità pannello isolante	<b>media 150 Kg/mc</b>
Resistenza alla diffusione del vapore acqueo dell'isolante norma EN 12086	<b><math>\mu = 10/13</math></b>

## CARATTERISTICHE TECNICHE

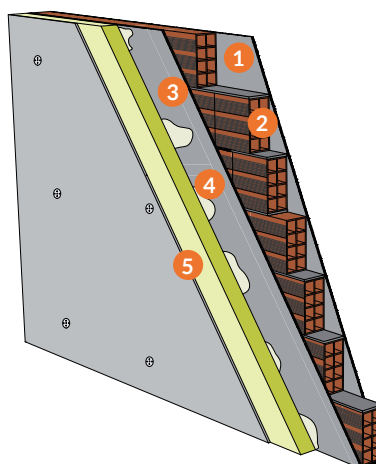
Spessore lastre	Spessore isolante	Resistenza termica $m^2 K / W$	Lastre per pallet	Mq per pallet
12,5	20 mm	0,732	38	91,2
12,5	30 mm	0,964	28	67,2
12,5	40 mm	1,198	23	55,2
12,5	50 mm	1,431	19	45,6

## CONDUTTIVITÀ TERMICA

Spessore mm	SUGHERO BIONDO				CARTONGESSO
	20	30	40	50	12,5
W/mK	0,043	0,043	0,043	0,043	0,21

## MESSA IN OPERA (PLACCAGGIO)

Applicare mediante incollaggio la speciale lastra K-Term Corck su muratura esistente, il collante a base cementizia deve essere applicato in strisce di larghezza 10 - 15 cm ed interasse 30 cm, applicare dei mucchietti di colla sulle strisce ad interasse di 40 cm, la superficie di supporto non deve presentare tracce di polvere, grasso, umidità, né dislivelli superiori ai 20 mm, fissare tra le giunture con tasselli da cappotto, stuccatura e finitura.



- 1 Intonaco 15 mm Blocco
- 2 forato 120 mm
- 3 Intonaco 15 mm
- 4 Collante a base di gesso
- 5 K-Term Cork 42,5 mm